

あたらしいを、あたりまえに

J:COM

第5回水都くらわんか花火大会 番組協賛企画のご案内

2026年6月

JCOM株式会社
地域ソリューション営業本部 西日本営業部
J:COMプロダクション本部 映像制作部 関西制作G

JCOMマーケティング株式会社





「百年続く花火大会」へ

枚方・高槻から打ち上がる

4,877発の花火！

水都くらわんか花火大会は、枚方・高槻から打ち上がる来場者見込み約30万人の地域最大級のイベントです。特徴としてはその発数に込められた特別な意味です。



前年に枚方市・高槻市・交野市で
生まれた子どもの数。街の未来を祝う花火

亡くなった方への慰霊の
想いを込めた追悼の花火

理念:「百年続く花火大会」

花火を開催し続けることが街の発展にもつながり、同時に慰霊の心も育む。地域と一体となって創り上げる、他に類を見ない意義を持つ花火大会です。

昨年実績

あたらしいを、あたりまえに

J:COM

数字が証明する、圧倒的なエンゲージメントと新しい視聴スタイルの定着

▽番組情報

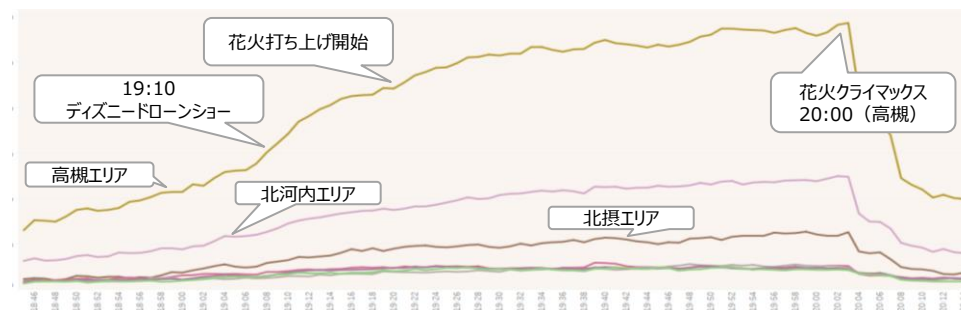
【番組名】水都くらわんか花火大会 生中継

■9/21(日)18:45~20:15

■放送エリア:京都、北摂、高槻、豊中、池田、吹田、大阪C、大阪、北河内、東大阪

■アプリ配信:あり

■YouTube配信:あり



YouTube

視聴再生回数

16.6万回

昨年比 3.13 倍の
飛躍的な伸びを記録

最大同時接続数

17,011人

地域情報コンテンツとして
異例の高アテンション

幅広い世代へのリーチ



男女比ほぼ同等
(男性49.7% /
女性49.2%)

若年層 (~39歳) の視聴割合が
昨年比+8%増加

地域に届いた、皆さまからの「ありがとう」



Accessibility (アクセシビリティ) 外出困難な層への機会提供

「足が悪いので諦めていましたが、放送して下さり、花火を観ることができました。夏の終わりの思い出になりました」

「0歳の娘がいるため遠出や人混みはまだ難しいですが、家族で楽しむことができました。」



Safety (安全性) 安心・快適な鑑賞環境の構築

「祖母と家で花火を楽しみました。混雑を避けられとても感謝しています。」

「涼しい部屋でテレビで見ているのが一番だと思った。」

「交通情報もわかりやすくて良かった。」



Emotion (感動共有) 地域への愛着と一体感の醸成

「ライブ配信は凄く感動して涙が止まらなかったですよ」

「来年も開催されますように。交野市民として協力したいです」

特別番組 第5回水都くらわんか花火大会

花火大会現地の熱気を関西広域の多くの方々にダイレクトにお届けします！

3つの視聴チャンネル

1. J:COMチャンネル (11ch) 生中継
2. 地域情報アプリ「ど・ろーかる」(Live配信)
3. YouTube J:COMチャンネル (Live & アーカイブ配信)

放送日時 9月20日(日)18:45～20:10(予定) (花火打ち上げ 19:10～20:00予定)

放送エリア J:COM大阪・高槻・北摂・豊中・池田・吹田・東大阪・北河内・京都みやびじょん(予定)

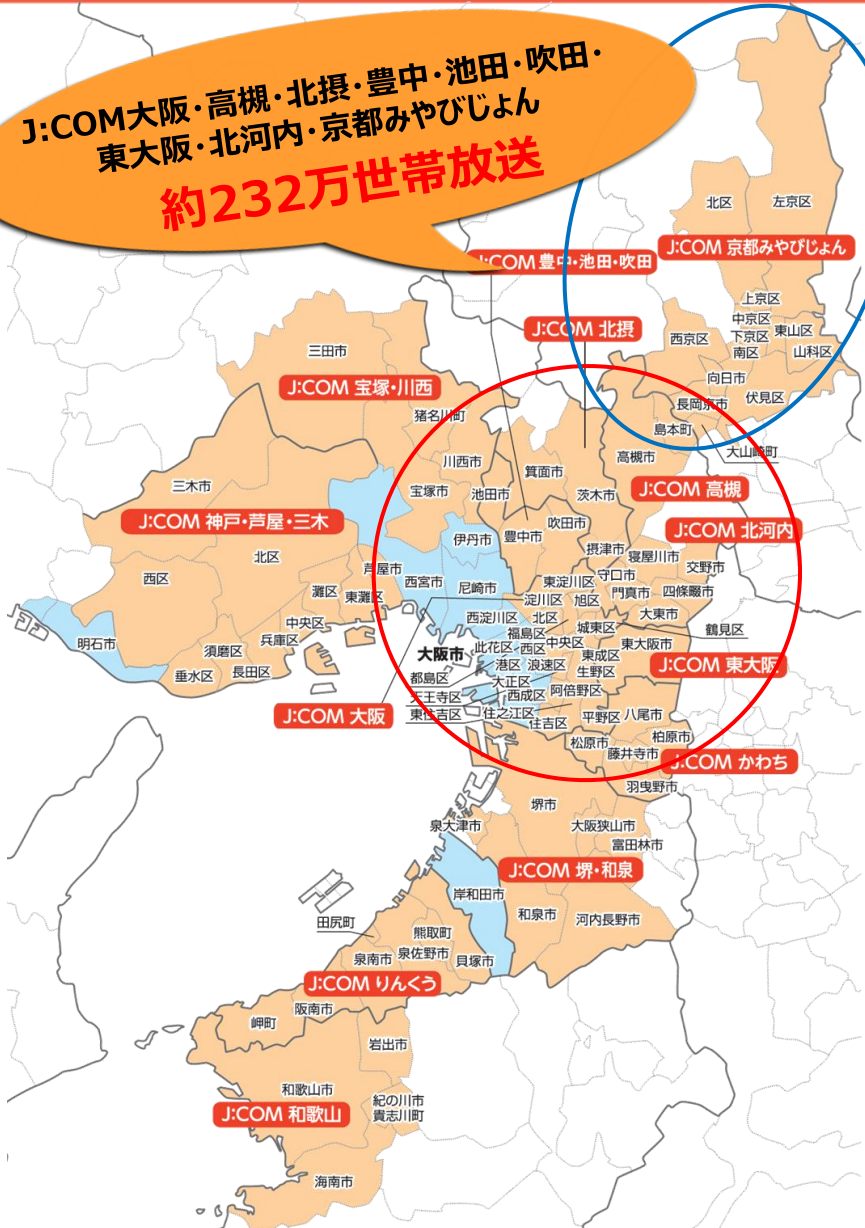
視聴可能世帯数

約232万2,000世帯

(2025年12月末現在)

放送エリア

J:COM大阪・高槻・北摂・豊中・池田・吹田・東大阪・北河内・京都みやびじょん
約232万世帯放送

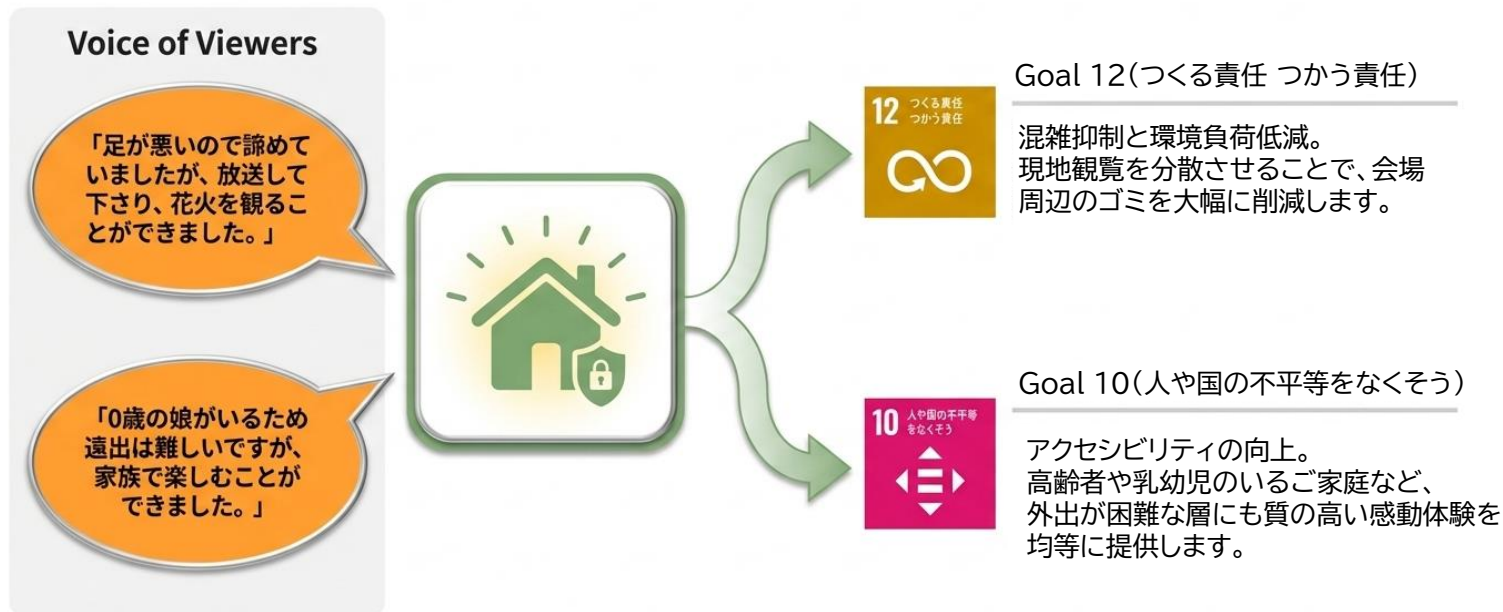


エリア		視聴可能世帯数	
大阪府	J:COM 大阪	大阪市（旭区・北区・城東区・中央区・鶴見区・東成区・東淀川区・都島区・淀川区・阿倍野区・住吉区・東住吉区・平野区・生野区・天王寺区）	989,000
	J:COM 高槻	高槻市・島本町	118,000
	J:COM 北摂	箕面市・茨木市・摂津市	160,000
	J:COM 豊中・池田・吹田	豊中市・池田市・吹田市	353,000
	J:COM 東大阪	東大阪市	161,000
	J:COM 北河内	守口市・門真市・大東市・四條畷市・交野市・寝屋川市	205,000
兵庫県	J:COM かわち	大阪府松原市・藤井寺市・八尾市・柏原市・羽曳野市	145,000
	J:COM 堺・和泉	大阪府堺市・大阪狭山市・河内長野市・富田林市・和泉市・泉大津市	397,000
	J:COM りんくう	貝塚市・泉佐野市・泉南市・阪南市・熊取町・田尻町・岬町	110,000
和歌山県	J:COM 神戸・芦屋・三木	神戸市（東灘区・灘区・中央区・兵庫区・北区・長田区・須磨区・垂水区・西区・兵庫区【一部】）、芦屋市、三木市	640,000
	J:COM 宝塚・川西	宝塚市・川西市・猪名川町・三田市	141,000
和歌山県	J:COM 和歌山	和歌山市・海南市【旧 下津町を除く】・岩出市・紀の川市貴志川町	79,000
京都府	J:COM 京都みやびじょん	京都市・向日市・長岡京市・大山崎町	336,000
関西エリア合計		3,825,000	

※東大阪エリアは 12:00-12:30 に 東大阪市の広報番組が放送されます

番組協賛がそのまま地域の「SDGs貢献」に

J:COMでは、サービス提供エリア各地の花火大会を、**テレビ中継×オンライン配信**で提供しています。これは**人の多い現地に行かずとも、花火を楽しめる**とあって**全国的にも視聴数の高い放送実績**があります。



J:COMでは、地域の花火大会を映像コンテンツとして扱うだけでなく**社会課題解決に貢献できる方法のひとつとして花火大会の**テレビ中継×オンライン**配信を行っています。**

夏の風物詩“花火”を誰もが楽しめる社会へ。地球に優しい未来へ。



番組ご協賛によるメリット

【メリット① 露出】視聴者に貴社ブランドを刻みます

番組内でのCM放送・提供クレジット・花火中継時社名テロップ・応援テロップ表記



番組ご協賛によるメリット

【メリット② 体験】花火当日の特等席。福利厚生や大切な方のご招待に

有料観覧席付きご協賛プランすべてに快適に花火を堪能できる「有料観覧席」が付属します。



テーブル席（定員6名）

長机とイスの座席。ゆったりとした環境で、大切なお客様の接待やVIP向けのご案内に最適です。



シート席（定員6名）

指定区画のシート席。ご家族連れや、社員同士の慰労・レクリエーションとしてご利用いただけます。



ペアイス席（定員2名）

独立した2名様用のペア座席。特別な方とのゆったりとしたご観覧に。

番組ご協賛によるメリット

【メリット③ プレゼント】視聴者プレゼント連動によるダイレクトな反響獲得

視聴者プレゼントセットご協賛プランでは、
貴社商品やサービスを番組内でプレゼントすることにより、視聴者との直接的な接点(リード)を創出します。



【昨年実績 応募件数】

1,120件

昨年度実績

📺 提供商品：某百貨店様
『国産黒毛和牛 すき焼用』10名様



📅 応募期間：約1ヶ月間

👤 男女比率：男性49.7% / 女性49.2%
(幅広い層から均等にリード獲得が可能)

視聴者プレゼント応募サイトについて

貴社商品をJCOMが買取して、番組視聴者へのプレゼントとして、『FUN！ J:COM』のプレゼントサイトに掲載致します。

『Fun！ J:COM』とは？

J:COM加入者向けポータルサイト
優待情報やプレゼント情報など掲載

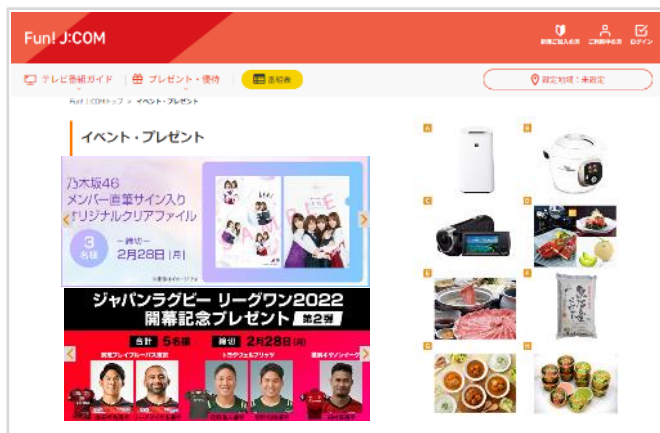
月間PV **100万PV**

年間応募 **60万件**

プレゼント
企画年間 **380件以上**



www.c.myjcom.jp



企画概要：左記の FUN!J:COMのプレゼントサイト
へプレゼント商品を掲載致します
必要素材：掲載に必要な商品画像や商品紹介文

商品掲載イメージ

見出しページ



詳細ページ



Point①
商品紹介
写真と文章で貴社
商品をご紹介します

Point②
貴社サイトへの遷
移ボタンで送客

第5回くわんか花火大会 特別番組×有料観覧席付きご協賛プラン

あたらしいを、あたりまえに

申込期限：8/31 (月)

J:COM

	料金	提供クレジット	花火中継テロップ ※読み無し	CM放送	応援テロップ ※読み無し	観覧席
メインスポンサー (1社限定)	50万円 (税別)	1社表記/2回 ロゴ/読み有り	○ (3回)	15秒×4回 計60秒	1社表記/2回 ロゴ表記	有料観覧席 テーブル席×2付 計12名分
プレミアムスポンサー (2社限定)	30万円 (税別)	1社表記/2回 ロゴ/読み有り	○ (3回)	15秒×2回 計30秒	1社表記/2回 ロゴ表記	有料観覧席 テーブル席 計6名分
CMスポンサー	20万円 (税別)	複数社表記/2回 ロゴ/読み無し	○ (3回)	15秒×2回 計30秒	1社表記/2回 ロゴ表記	有料観覧席 シート席付 計6名分
花火中継テロップ スポンサー	10万円 (税別)	×	○ (3回)	×	複数社表記/2回 打ち文字	有料観覧席 シート席付 計6名分
応援テロップスポンサー	5万円 (税別)	×	×	×	複数社表記/2回 打ち文字	有料観覧席 ペアイス付 計2名分

※生中継のため、諸事情により放送できなかった場合は、ご協賛分をJ:COMチャンネルフリースポットCMにて対応いたします。CM制作費は別途お見積り

提供クレジットイメージ

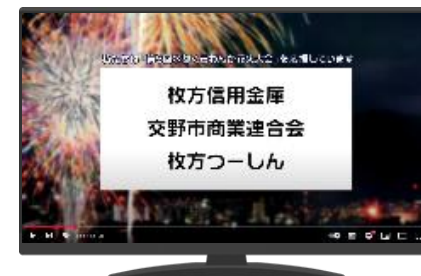
「この番組は、ご覧のスポンサーの提供にて放送いたします。」



花火中継テロップ イメージ



応援テロップイメージ



有料観覧席について



テーブル席(定員6名)

長机1つとイスの座席です。テーブル付きでゆったりと観覧ができます。

- テーブルサイズは奥行450mm以上600mm以下となります
- テーブルの材質・折りたたみイスの材質はイメージ写真と異なる場合がございます。
- テーブルサイズ・材質等のご指定はできません。
- イメージ写真は、幅1800mm×奥行600mmのベニヤ天板のテーブルになります。



シート席(定員6名)

区画内にシートを敷いたお席です。同一のシート席内で最大6名までご利用いただけます。

- シートはご購入いただいた指定番号に(A26-5番等) 袋に入ったまま折りたたまれて置かれております、区画内にお客様ご自身にて広げて頂きご使用くださいませ。
- 指定区画をはみ出されてのご使用は、他区画のご来場者様のご迷惑となりますのでおやめ頂くようお願いいたします。
- 直前に雨等が降る可能性が御座いますので、タオル等 雨を拭き取れるものをお持ちいただく事をお勧めいたします。



ペアイス席(定員2名)

2席ごとに間隔が空いており独立したお席です。2名様でゆったりと観覧いただけます。

- 椅子の材質・仕様は添付のイメージ写真と異なる場合がございます。
- 椅子の仕様等のご指定はできません。

第5回くらわんか花火大会 特別番組内視聴者プレゼントセットご協賛プラン

あたらしいを、あたりまえに

申込期限：8/31 (月)

J:COM

	料金	提供クレジット	花火中継テロップ ※読み無し	CM放送	応援テロップ ※読み無し	プレゼント買取
メインスポンサー (1社限定)	50万円 (税別)	1社表記/2回 ロゴ/読み有り	○ (3回)	15秒×4回 計60秒	1社表記/2回 ロゴ表記	10万円 (税別)
プレミアムスポンサー (2社限定)	30万円 (税別)	1社表記/2回 ロゴ/読み有り	○ (3回)	15秒×2回 計30秒	1社表記/2回 ロゴ表記	5万円 (税別)

※生中継のため、諸事情により放送できなかった場合は、ご協賛分をJ:COMチャンネルフリースポットCMにて対応いたします。CM制作費は別途お見積り

提供クレジットイメージ

「この番組は、ご覧のスポンサーの提供にて放送いたします。」



花火中継テロップ イメージ



応援テロップイメージ



構成案

提供クレジットイメージ

「この番組は、ご覧のスポンサーの提供にて放送いたします。」



花火中継テロップイメージ



応援テロップイメージ



Time	尺	内容
18:45:00	0:30	オープニング
18:45:30	2:00	前協賛(30秒)+中CM①(1分30秒)・応援テロップ
18:47:30	3:00	花火概要、プログラム、注意喚起、プレゼント告知等
18:50:30	1:30	中CM②(1分30秒)
18:52:00	15:00	主催者活動紹介等、花火のギモン色について等
19:07:00	1:30	中CM③(1分30秒)
19:08:30	47:30	花火打ち上げ
		そのまま見せる (花火中継テロップ 5秒×10枠想定) (前・中・後 計3回予定)
19:55:00		打ち上げ終了
19:56:00	1:30	中CM④(1分30秒)
19:57:30	1:00	プレゼント告知
19:58:30	5:00	ハイライト(アンタイム)
20:03:30	0:30	中CM⑤(1分30秒)・応援テロップ+後協賛(30秒)以降番組切り替わりまでフィラー等
20:15:00		終了

地域を想う貴社とともに、 かつてない感動と安心を。

水都くらわんか花火大会の「百年続く理念」と、J:COMの「届ける力」。
貴社のご協賛が、この感動を届ける強力な推進力となります。

申込期限：2026年8月31日（月）

ご不明点、CM制作等のご相談は、担当営業までお気軽にご連絡ください。

あたらしいを、あたりまえに

J:COM

