



「おうじどうぶつえんとずーっといっしょテレビ」  
プロジェクトサポーターのご提案

---

JCOM株式会社・JCOMマーケティング株式会社

---

▼

## [ 目次 ]

01 はじめに： 想い

02 番組タイトル・放送概要・放送エリア

03 番組内容

04 視聴データ

05 番組関連イベント

06 サポーターメニュー

07 ご協賛いただく3つのメリット

---

## ① はじめに： 想い

# 地域のみなさまと共に、 神戸市立王子動物園を盛り上げる

2023年4月にスタートした王子動物園応援番組「おうじどうぶつえんとずーっといっしょテレビ」。

「みんなでおうえん 王子動物園」を合言葉に、動物たちの生き生きとした姿や飼育員さんの想いを届けてまいりました。おかげさまで放送開始から3年目を迎え、多くの地域の皆様にご視聴いただける番組へと成長してまいりました。

本日は、番組を通じた情報発信にとどまらず、動物園という「教育・学びの場」を地域の皆様と共に活用し、王子動物園をより一層盛り上げる「プロジェクトサポーター」についてご提案いたします。

## ② 番組タイトル・放送概要・放送エリア



タイトル

おうじどうぶつえんとずーっといっしょテレビ

テーマ

「みんなでおうえん 王子動物園」

番組や関連イベントを通じて、より多くの方に王子動物園のことを知ってもらい、継続的に動物園を応援していただけるよう取り組んでいます。

放送概要

番組・更新回数：25分番組・毎月1回更新(年間12回)

放送日：日曜日 17:30～17:55 月曜日 10:00～10:25 (※水曜日 08:00～08:25)

その他：公式YouTubeでも視聴可能 ・主題歌：ワタナベフラワー「ずーっといっしょ」

## ② 番組タイトル・放送概要・放送エリア

サービスエリア			視聴可能世帯数
大阪府	J:COM 大阪 J:COM 大阪セントラル	大阪市（阿倍野区・住吉区・東住吉区・平野区・生野区・天王寺区・旭区・北区・城東区・中央区・鶴見区・東成区・東淀川区・都島区・淀川区）	989,000 世帯
	J:COM 高槻	高槻市・島本町	118,000 世帯
	J:COM 北摂	箕面市・茨木市・摂津市	160,000 世帯
	J:COM 豊中・池田 J:COM 吹田	吹田市・豊中市・池田市	353,000 世帯
	J:COM 東大阪	東大阪市	161,000 世帯
	J:COM 北河内	守口市・門真市・大東市・四條畷市・交野市・寝屋川市	205,000 世帯
	J:COM かわち	松原市・藤井寺市・八尾市・柏原市・羽曳野市	144,000 世帯
	J:COM 堺・南大阪 J:COM 和泉・泉大津	堺市・大阪狭山市・河内長野市・富田林市・和泉市・泉大津市	395,000 世帯
	J:COM りんくう	貝塚市・泉佐野市・泉南市・阪南市・熊取町・田尻町・岬町	109,000 世帯
兵庫県	J:COM 神戸・芦屋 J:COM 神戸・三木	神戸市（東灘区・灘区・中央区・兵庫区・北区・長田区・須磨区・垂水区・西区）、芦屋市、三木市	644,000 世帯
	J:COM 宝塚・川西	宝塚市・川西市・猪名川町・三田市	142,000 世帯
和歌山県	J:COM 和歌山	和歌山市・海南市 [旧 下津町を除く]・岩出市・紀の川市貴志川町	79,000 世帯
京都府	J:COM 京都みやびじょん	京都市・向日市・長岡京市・大山崎町	336,000 世帯
<b>関西エリア 合計</b>			<b>3,835,000 世帯</b>

※【世帯数】当社調べ 2025年11月未現在



### ▶ J:COMチャンネル(関西エリア)

チャンネル番号：地デジ11ch・視聴可能世帯数：約383万世帯

J:COMチャンネルは、ケーブルテレビのオリジナルチャンネルです。

J:COMのケーブル経由でテレビをご覧になっているお客様すべてがご覧いただくことができます。番組内容は、地域行政の広報番組をはじめ、住宅情報から地元商店街の安売り情報まで、暮らしに役立つ地域密着型の情報を中心に番組編成されているチャンネルです

### ③ 番組内容

番組の  
見どころ

毎月、動物や動物園の取り組みにスポットを当て、生態や見どころなどを飼育員さんの言葉を通して伝えています。

番組の  
見どころ

動物クイズや飼育員さんのお仕事紹介など、ただ動物を紹介するだけではなく、楽しく学べるような番組作りをしています。



## ④ 視聴データ (YouTube)



### ▶再生回数/2024年度

9万

※年12回分の放送合計再生回数/※平均7,600回

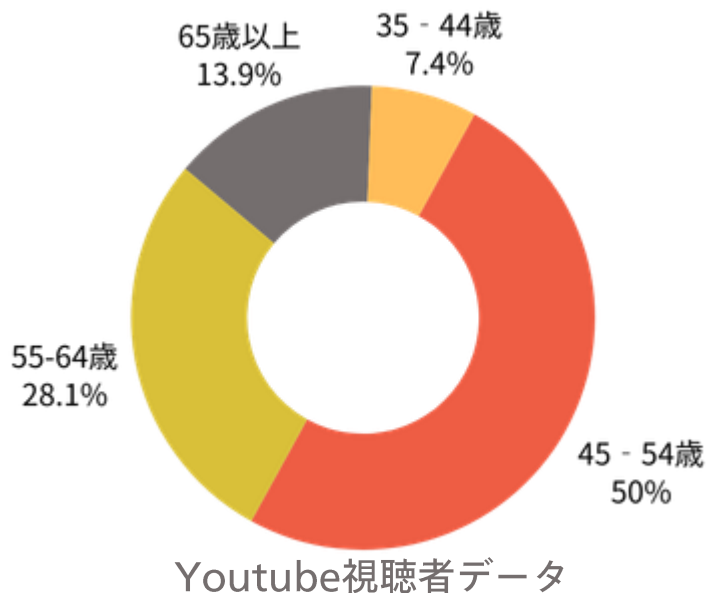
### ▶最高視聴回数 (2024年6月放送)

2万

### ▶メイン視聴者

子育て世代

アクティブシニア



## ⑤ 番組関連イベント：動物園という「教育・学びの場」を活用

# ▶ ハロー！王子動物園！ハロー！ネイバーズ！

企画名：ハロー！王子動物園！ハロー！ネイバーズ！

開催日時：2026年5月31日 第一回開催 ※継続開催に向けて企業募集中

会場：神戸市立王子動物園（神戸市灘区）動物園ホール

内容：ファミリー層向け工作イベント・キッズカメラワークショップ

共催：神戸市立王子動物園



イベント来場者数：約1,300～1,500名

└ 王子動物園来園者数 4,103名

来場者アンケート：満足度 4.37 (5段階評価)

## ▶ 竹とずーっといっしょプロジェクト



2023年12月 **放置竹林問題に取り組む甲南大学学生**と一緒に放置竹林を伐採した竹でクリスマスツリーを制作、園内に設置。地域活動に取り組む学生の活動を応援し、また動物園来園者にも「放置竹林」という地域課題を知ってもらう機会を創出。

反響も大きく、神戸新聞や読売新聞の地域面カラー掲載など**4社7媒体**に掲載。

## ⑥ サポーターメニュー：番組応援基本プラン

価格 10,000円 (税別)/1ヶ月

### ① 応援番組内社名テロップ



※実際の画面とは異なる場合があります

### ② 番組ホームページに社名表示



※実際の画面とは異なる場合があります

### ③ 番組関連イベントでの優先対応

実施予定の番組関連イベントへの協賛企業として、イベント出展について価格や内容で優先的な対応をさせていただきます。

※イベント参加は、イベント趣旨に沿った商品の展示・ワークショップの開催などを想定。内容については事前に動物園側への確認が必要となります。

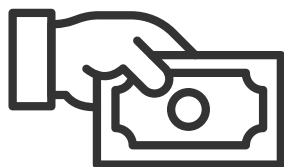


※写真はイメージです。実際とは異なります。

## ⑥ サポーターメニュー：番組応援プレゼントプラン

**価格 100,000円** (税別)/1ヶ月

番組応援基本プラン(1万/月)の追加オプションプランです。



① 貴社商品・サービス券  
を50,000円(税別)分買取



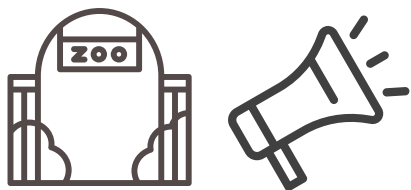
② 応援番組内で企業PRと  
視聴者プレゼント

## ⑥ サポーターメニュー：番組応援CM放送プラン

**価格 100,000円** (税別)/1ヶ月

番組応援基本プラン(1万/月)の追加オプションプランです。  
CM制作費は、含まれておりません。

※ CM制作が必要な場合は別途費用要 (簡易CM10万円~)



### ① 応援番組内CM放送

15秒CMの場合：2回

30秒CMの場合：1回



### ② JCOMチャンネルCM放送

応援番組外で15秒換算60回

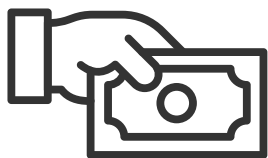
ご指定の3エリア合計

## ⑥ サポーターメニュー：番組応援プレゼント&CM放送プラン

**価格 150,000円** (税別)/1ヶ月

番組応援基本プラン(1万/月)の追加オプションプランです。  
CM制作費は、含まれておりません。

※ CM制作が必要な場合は別途費用要(簡易CM10万円~)



① 貴社商品・サービス券  
を50,000円(税別)分買取



② 応援番組内で企業PRと  
視聴者プレゼント



③ CM放送  
応援番組内・外でCM放送

応援番組内:15秒CM2回 or 30秒CM 1回

応援番組外:15秒換算60回

ご指定の3エリア合計

## ⑥ サポーターメニュー：一覧表

プラン		番組応援 (月額)	オプションプラン ※1か月からのご契約となります		
		基本プラン	①プレゼント	②CM放送	③プレゼント・CM
広告料		10,000円 (税別)	100,000円 (税別)	100,000円 (税別)	150,000円 (税別)
応援番組内社名テロップ		○	○	○	○
応援番組HP内社名表示		○	○	○	○
視聴者プレゼント企画		—	○	—	○
CM ※CMを新たに 制作する場合は 別途費用要	応援番組内	—	—	○	○
	応援番組外	—	—	○	○
番組イベントでの優先対応		○	○	○	○
その他		1年ごとの契約 (他プランとの併用可能)	※1か月4社までの 先着順	※1か月4社までの 先着順	※1か月4社までの 先着順

## ⑥ サポーターメニュー：番組冠プラン 新登場!!



1社限定で番組タイトルに御社名、もしくは商品名を表記します！

### 例) J:COM Presents おうじどうぶつえんとずーっといっしょテレビ

番組タイトルではナレーションでの読み上げもありPR効果抜群です。  
その他、公式ホームページやSNS、プレスリリースなどにも表示されます。

表示例) 番組ロゴ



表示例) ロゴの一部として表示

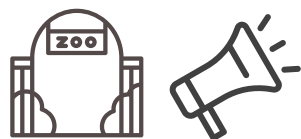


## ⑥ サポーターメニュー：番組冠プラン (CM枠の提供)



# 価格 300,000円 (税別)/1ヶ月

※ 番組冠プランは、6か月～のご契約となります。基本プラン料も含まれます。



### ① 応援番組内CM放送

15秒CMの場合：2回  
30秒CMの場合：1回



### ② JCOMチャンネルCM放送

応援番組外で指定の3エリアに  
月に180回放送  
※15秒CMの場合。

番組放送イメージ



## ⑥ サポーターメニュー：協賛企業さま事例



### 株式会社今村化学工業白蟻研究所 様

実施内容：白蟻駆除シーズンにあわせてCMをご出稿

CMはYouTube配信でも表示されており、ご出稿いただいた2024年6月分は約2万回再生を記録。シロアリ駆除シーズンにあわせて出稿することで、多くのお客さまにCMをご覧いただき、認知度の向上につながりました。



### 海星女子学院中学校・高等学校 様

実施内容：動物園内で学生によるイベント企画運営

JCOMが動物園担当者様を繋ぎ、イベントやワークショップの企画運営を実施。現在も動物園内でのコンサート実施や番組イベントへの協力など、学生の地域交流と継続的な協力関係の構築に貢献しました。

## ⑦ ご協賛いただく3つのメリット

01

### 関西383万世帯へのリーチと「信頼」の獲得

- **383万世帯へのアプローチ**：関西主要エリアを網羅するJ:COMチャンネルでの放送に加え、YouTube配信によりエリア外のファミリー層へもリーチ可能。
- **ブランドイメージ向上**：神戸市民に愛され続ける王子動物園を応援することで企業の地域貢献姿勢(CSR)を明確に示し、地域住民からの企業好感度・信頼度を高めることが可能。

02

### 購買力のある「ファミリー・シニア層」へリーチ

- 番組視聴者や動物園来園者の中心は、子育て世代(30-50代)と、孫消費や地域活動に積極的なシニア層(60代以上)。
- 番組イベントでは、来園される多くのファミリー世代へ直接のプロモーションが可能。

03

### 低コストで始められる「継続的な」プロモーション

- **月額10万円からのCM出稿**：通常のテレビCM出稿と比較し、極めて安価にテレビメディアでの露出が可能です。

---

おわりに

## 地域のみなさまと共に、 神戸市立王子動物園を盛り上げる

### 「おうじどうぶつえんとずーっといっしょテレビ」

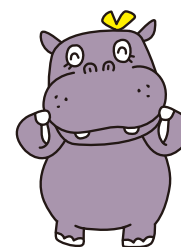
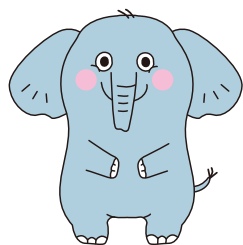
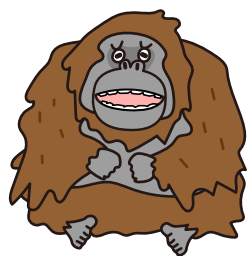
この番組タイトルには、動物園がある日常がこれからもずっと続いてほしい、という願いが込められています。1951年の開園以来、多くの笑顔を生み出してきた神戸市立王子動物園。

しかし今、動物園は「来園者の減少」や「施設の老朽化」、「リニューアル工事」など、多くの課題にも直面しています。

単なる広告協賛という枠を超え、様々な課題を抱える王子動物園を地域のみなさまと共に応援し、盛り上げたい。貴社の力が加わることで、この輪はさらに大きく広がります。

ぜひ、プロジェクトサポーターへのご検討の程よろしくごお願い致します。

資料をご覧いただき  
誠にありがとうございました。



---

お問い合わせ

[会社名] JCOM株式会社・JCOMマーケティング株式会社

[ウェブサイト] <http://www.jcom.co.jp/>

ご不明な点や、プランのカスタマイズに関するご相談など、お気軽にお問合せください。

---